



**TOTAL SERVICE, S.L.**

C/. Isla de Alegranza, 2 - nave -52

Tel.: 91 658 88 90 Fax: 91 654 20 00

28700 San Sebastián de los Reyes (Madrid)

**OCA**  
GLOBAL

ISO 9001  
ISO 14001  
ISO 45001



**TOTAL SERVICE, S.L.**

**Presentación Total Service 2024.**



**TOTAL SERVICE, S.L.**

C/. Isla de Alegranza, 2 - nave -52

Telf.: 91 658 88 90 Fax: 91 654 20 00

28700 San Sebastián de los Reyes (Madrid)

**OCA**  
GLOBAL

ISO 9001  
ISO 14001  
ISO 45001

## FASE DE DISEÑO



**TOTAL SERVICE, S.L.**

C/ Isla de Alegranza, 2 - nave -52

Telf.: 91 658 88 90 Fax: 91 654 20 00

28700 San Sebastián de los Reyes (Madrid)

**OCA**  
GLOBAL

ISO 9001  
ISO 14001  
ISO 45001

## DISEÑO GRÁFICO DE JARDINES PARTICULARES.





**TOTAL SERVICE, S.L.**

C/ Isla de Alegranza, 2 - nave -52

Telf.: 91 658 88 90 Fax: 91 654 20 00

28700 San Sebastián de los Reyes (Madrid)

**OCA**  
GLOBAL

ISO 9001  
ISO 14001  
ISO 45001

## DISEÑO GRÁFICO DE JARDINES EN URBANIZACIONES.





**TOTAL SERVICE, S.L.**

C/ Isla de Alegranza, 2 - nave -52  
Telf.: 91 658 88 90 Fax: 91 654 20 00  
28700 San Sebastián de los Reyes (Madrid)

**OCA**  
GLOBAL

ISO 9001  
ISO 14001  
ISO 45001

## PLANOS DE PLANTACIÓN.

**LEYENDA**

Thuja esmeralda  
Viburnum tinus

Arbustiva B  
Arbustiva C  
Arbustiva A  
Arbustiva D

Seto: Hedera helix.  
Arbustiva D: Pittosporum tobira.  
Arbustiva E: Lagerstroemia / Lilo.  
Arbustiva C: Lavanda y romero.  
Seto: Jazmín.  
Arbustiva B: Boj.  
Arbustiva A: Romero, Photinia y Agapanto.

Arbustiva C  
Arbustiva B  
Césped artificial

**LEYENDA**

Quercus ilex  
Chamaecyparis lawsoniana  
Lagerstroemia indica  
Césped  
Grava  
Jabre  
Corteza  
Carretera  
Tierra

Seto: Jazmín.  
Arbustiva B: Boj.  
Arbustiva A: Romero, Photinia y Agapanto.

Arbustiva F: Gaura, Agapanto, Retama y Lavanda.

**LEYENDA**

Betula alba  
Thuja esmeralda

v. El Planetario (Madrid).  
Plantación.  
/2019  
os Reyes (Madrid).  
19072-3

S.L.

**PLANO. Plantación.**

07.06.2019  
SAN SEBASTIAN DE LOS REYES  
Presup. 18198

**TOTAL SERVICE, S.L.**

C/ Isla de Alegranza, 2 - nave -52  
Telf.: 91 658 88 90 Fax: 91 654 20 00  
28700 San Sebastián de los Reyes (Madrid)

ISO 9001  
ISO 14001  
ISO 45001  
BUREAU VERITAS  
Certificación



**TOTAL SERVICE, S.L.**

C/ Isla de Alegranza, 2 - nave -52

Tel.: 91 658 88 90 Fax: 91 654 20 00

28700 San Sebastián de los Reyes (Madrid)

**OCA**  
GLOBAL

ISO 9001  
ISO 14001  
ISO 45001

**FASE DE EJECUCIÓN.**



**TOTAL SERVICE, S.L.**

C/ Isla de Alegranza, 2 - nave -52

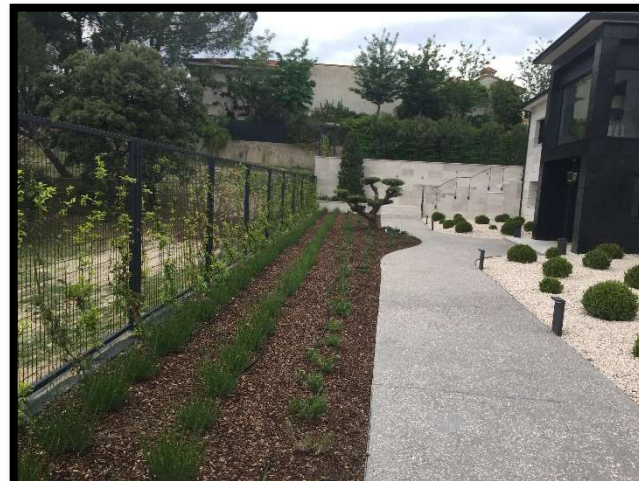
Telf.: 91 658 88 90 Fax: 91 654 20 00

28700 San Sebastián de los Reyes (Madrid)

**OCA**  
GLOBAL

ISO 9001  
ISO 14001  
ISO 45001

## Jardines particulares:





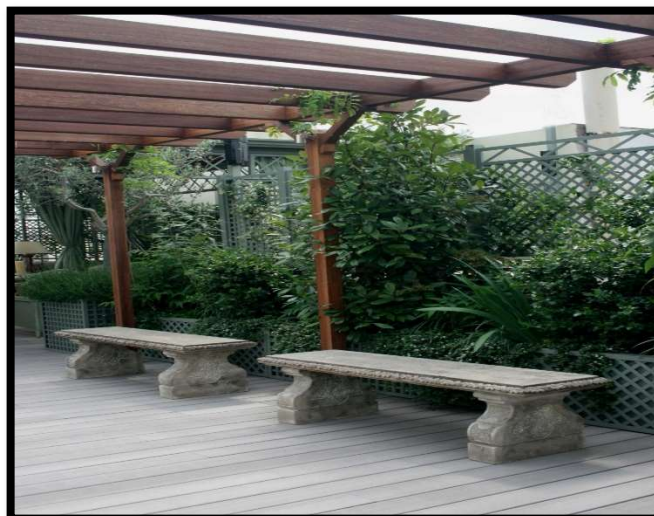
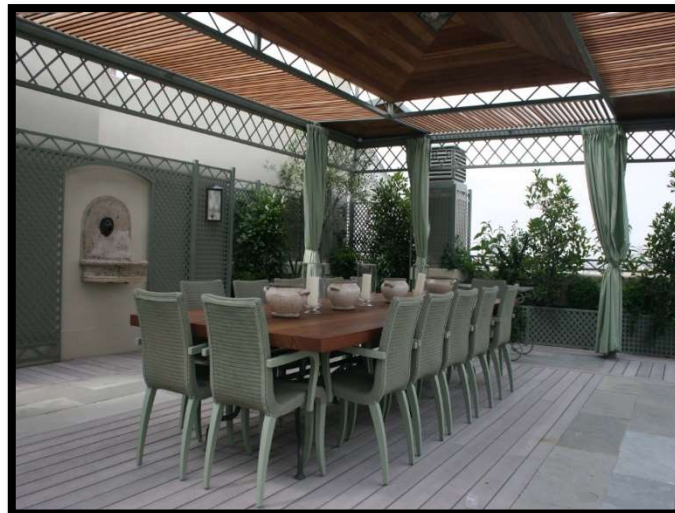
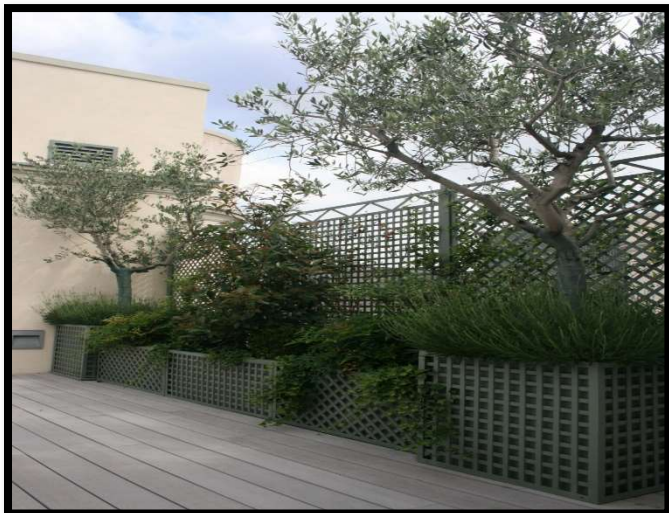
**TOTAL SERVICE, S.L.**

C/ Isla de Aleganza, 2 - nave -52  
Telf.: 91 658 88 90 Fax: 91 654 20 00  
28700 San Sebastián de los Reyes (Madrid)

**OCA**  
GLOBAL

ISO 9001  
ISO 14001  
ISO 45001

## Áticos:







**TOTAL SERVICE, S.L.**

C/ Isla de Alegranza, 2 - nave -52  
Telf.: 91 658 88 90 Fax: 91 654 20 00  
28700 San Sebastián de los Reyes (Madrid)

**Urbanizaciones:**

**OCA**  
GLOBAL

ISO 9001  
ISO 14001  
ISO 45001



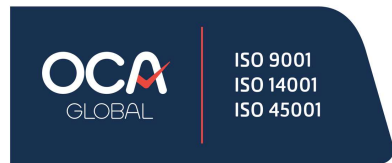


**TOTAL SERVICE, S.L.**

C/. Isla de Alegranza, 2 - nave -52

Tel.: 91 658 88 90 Fax: 91 654 20 00

28700 San Sebastián de los Reyes (Madrid)



**Parques Público:**





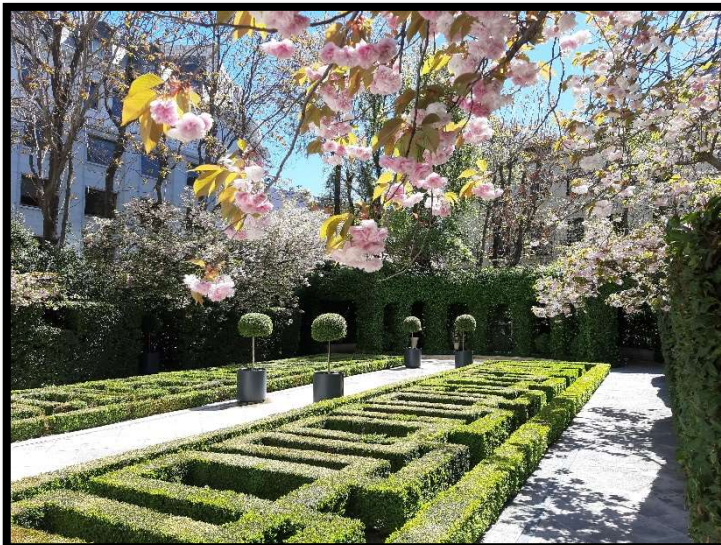
**TOTAL SERVICE, S.L.**

C/ Isla de Aleganza, 2 - nave -52  
Telf.: 91 658 88 90 Fax: 91 654 20 00  
28700 San Sebastián de los Reyes (Madrid)

**OCA**  
GLOBAL

ISO 9001  
ISO 14001  
ISO 45001

## Mantenimientos:





**TOTAL SERVICE, S.L.**

C/ Isla de Alegranza, 2 - nave -52  
Telf.: 91 658 88 90 Fax: 91 654 20 00  
28700 San Sebastián de los Reyes (Madrid)

**OCA**  
GLOBAL

ISO 9001  
ISO 14001  
ISO 45001

**Operaciones de mantenimiento:**





**TOTAL SERVICE, S.L.**

C/. Isla de Alegranza, 2 - nave -52  
Telf.: 91 658 88 90 Fax: 91 654 20 00  
28700 San Sebastián de los Reyes (Madrid)

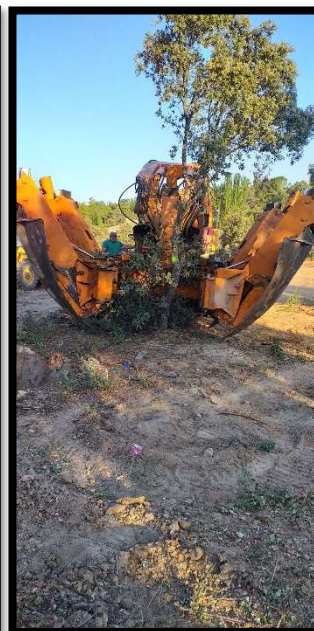
**OCA**  
GLOBAL

ISO 9001  
ISO 14001  
ISO 45001

### Operaciones especiales:



ETAP VALMAYOR.



REPOBLACIONES Y TRASPLANTES DE EJEMPLARES DE GRAN PORTE O ESPECIAL INTERES.



**TOTAL SERVICE, S.L.**